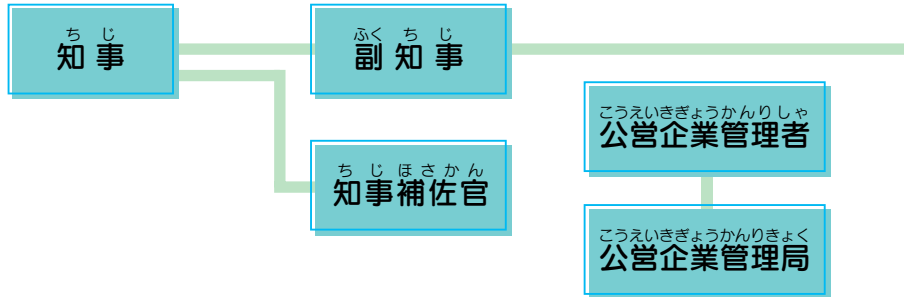
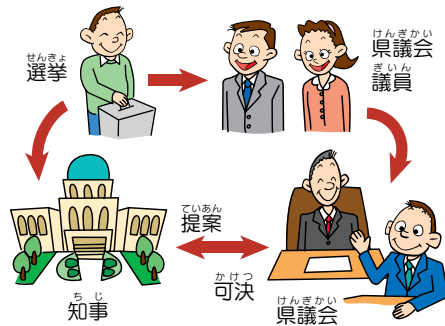


# 3 県の仕事としくみ

県はひとつの市町ではできない大きな仕事や広い地域にまたがる仕事をしています。

また、国や市町と協力して県全体が発展するように仕事を進めています。



みなさんの健康を守る県立病院の運営や、水力発電による電気、工業用水の供給などの仕事をします。

**行政委員会の仕事**  
公正な立場で判断しなければいけない仕事をするため、知事から独立しています。

**教育委員会**  
学校や図書館・美術館・博物館などを管理する仕事や、文化財を守る仕事をします。

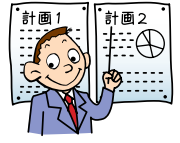
**公安委員会**  
安全で明るい社会をつくるために、犯罪や交通事故を防ぐ、警察の仕事を行います。

そのほか人事委員会、選挙管理委員会、監査委員、労働委員会などがあります。

**総務部**  
県の予算や税金、財産の管理、市町への助言や私立学校の手助け、行政改革の推進などの仕事をします。



**企画振興部**  
県の将来の計画をたてたり、県の仕事をお知らせし、県民のみなさんの意見を聞く仕事や、人口や産業の統計、交通対策、高度情報化のほか、地域や芸術、文化、スポーツをさかんにする仕事をします。



**県民環境部**  
交通安全・防災対策の仕事や男女が共に社会に参加しやすい環境づくり、ボランティア活動などの県民活動をさかんにする仕事や安全で快適な生活環境を整備し、自然や環境を守る仕事をします。



**保健福祉部**  
みなさんが健康に暮らせるよう、病気の予防や病院の指導などの仕事、生活に困っている人、体の不自由な人などのお世話や、そのための施設をつくる仕事をします。



**経済労働部**  
商業・工業・貿易をさかんにし、働く人の暮らしを守る仕事や、観光の宣伝や外国との交流をさかんにする仕事をします。



**農林水産部**  
農業、林業、畜産業、水産業をさかんにするため、技術の指導や研究を進める仕事や、農道、林道、漁港をつくる仕事をします。



**土木部**  
みなさんが快適で安心して暮らせるよう、道路、川、ダム、海岸、港、公園、住宅などを整備する仕事をします。



**会計管理者 (出納局)**  
県の仕事に必要なお金や物品が正しく使われるよう、その受け入れや支払いなどの仕事をします。

