

「えひめ愛の禁煙・分煙施設」募集

愛媛県では、禁煙・完全分煙を実施している施設に対して認定を行っています。
松山保健所では、医療機関や飲食店等で禁煙・完全分煙を実施していて、ご協力いただける施設を募集しています。

敷地内禁煙の認定証



完全分煙の認定証

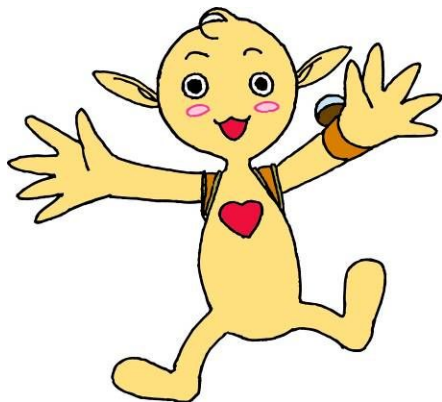


ぼくの名前は、ヘルシーくん お仕事はね～愛媛の
みんなの健康づくりのお手伝いをしているんだよ
いろんな施設で禁煙や分煙の認定の要件を満たして
いけば、このような認定証を交付しているよ！！



お問合せはこちらです

松山保健所 健康増進課 健康づくり推進係
TEL 089-909-8757 (内線 259)



禁煙・分煙に取り組んで
いる施設を紹介するよ！



松山保健所管内の認定施設一覧（平成21年3月末現在）



敷地内禁煙

	施設名	所在地	電話番号
1	渡部祐子歯科	東温市南方 592-4	089-966-5950
2	河野歯科医院	東温市北野田 562-1	089-955-5505
3	みかわクリニック	上浮穴郡久万高原町上黒岩 2920 番地	0892-56-0908
4	医療法人 むかいだ小児科	伊予郡松前町恵久美 792-1	089-985-0115
5	ひまわり薬局	伊予郡松前町恵久美 794-3	089-984-8258
6	砥部町立麻生保育所	伊予郡砥部町麻生 216	089-956-0762
7	砥部町立宮内保育所	伊予郡砥部町川井 1650	089-962-2629
8	砥部町立砥部保育所	伊予郡砥部町大南 710	089-962-2612
9	広田学校給食センター	伊予郡砥部町総津 386	089-969-2943
10	砥部町立広田保育所	伊予郡砥部町総津 382	089-969-2418
11	柳谷歯科	上浮穴郡久万高原町柳井川 839	0892-50-1488
12	国民健康保険 久万高原町立病院	上浮穴郡久万高原町久万 65	0892-21-1120
13	砥部町立砥部幼稚園	伊予郡砥部町大南 711	089-962-4820
14	砥部町立宮内幼稚園	伊予郡砥部町川井 1651	089-962-4820
15	砥部町立麻生幼稚園	伊予郡砥部町原町 170	089-962-4820
16	砥部町立砥部小学校	伊予郡砥部町大南 1039	089-962-4820
17	砥部町立宮内小学校	伊予郡砥部町宮内 640	089-962-4820
18	砥部町立麻生小学校	伊予郡砥部町高尾田 760	089-962-4820
19	砥部町立砥部中学校	伊予郡砥部町千足 68	089-962-4820
20	砥部町立高市小学校	伊予郡砥部町高市 1105	089-962-4820
21	砥部町立玉谷小学校	伊予郡砥部町玉谷 670	089-962-4820
22	砥部町立広田小学校	伊予郡砥部町総津 375	089-962-4820
23	砥部町立広田中学校	伊予郡砥部町総津 386	089-962-4820
24	山村留学センター	伊予郡砥部町高市 1143-7	089-962-4820



この他にも保健・医療施設が1施設、社会福祉施設を8施設認定しているよ

屋内禁煙（施設全体）



屋内禁煙が一番多いよ
屋外に喫煙場所を設置している施設で、
たばこの煙の流れ方にまで気を付けている
ところもあるんだよ

	施設名	所在地	電話番号
1	紗糸祀（飲食店）	東温市田窪 1744	089-964-5522
2	近藤歯科クリニック	東温市北野田 239	089-964-8807
3	菅野歯科医院	東温市南方 298-1	089-966-3911
4	上田歯科医院	東温市田窪 1546-1	089-964-9955
5	石山歯科医院	東温市南方 1857-1	089-966-3435
6	菅原歯科医院	東温市見奈良 1362-2	089-964-0118
7	愛媛十全医療学院附属病院	東温市南方 561 番地	089-966-5011
8	さとう耳鼻咽喉科クリニック	東温市志津川甲 1560-1	089-990-1133
9	西村医院	東温市志津川 996-6	089-964-2461
10	株式会社 いら（一般企業）	東温市南野田 410-6	089-964-8880
11	東温市役所	東温市見奈良 530 番地 1	089-964-4400
12	東温市役所川内支所	東温市南方 286	089-966-2222
13	東温市川内健康センター	東温市南方 262	089-966-2191
14	東温市中央公民館	東温市田窪 2370	089-964-1500
15	そば処 會津（飲食店）	伊予市尾崎 182-1	089-983-2379
16	光ずし（弁当店）	伊予郡松前町筒井 348-4	089-984-1519
17	一休庵かま田（飲食店）	東温市則之内 2364-1	089-966-3907
18	砥部町保健センター	伊予郡砥部町宮内 1368	089-962-6888
19	砥部町立図書館	伊予郡砥部町宮内 1410	089-962-4400
20	砥部町中央公民館	伊予郡砥部町宮内 1369	089-962-4822
21	砥部町砥部焼伝統産業会館	伊予郡砥部町大南 335	089-962-6600
22	砥部町陶芸創作館	伊予郡砥部町五本松 82	089-962-6145
23	砥部老人憩いの家	伊予郡砥部町原町 166	089-962-7255
24	老人生きがいの家	伊予郡砥部町拾町 115	089-962-7255
25	砥部町総合公園管理事務所	伊予郡砥部町千足 400	089-962-5952
26	老人福祉センター	伊予郡砥部町大南 719	089-962-7255
27	砥部町総合公園内体育館	伊予郡砥部町千足 400	089-962-5952
28	砥部町武道館	伊予郡砥部町大南 705	089-962-5952
29	砥部町学校給食センター	伊予郡砥部町川井 1657	089-962-2240
30	砥部町とべの館（県立とべ動物園内売店）	伊予郡砥部町上原町 240	089-962-4811
31	千里地区公民館	伊予郡砥部町川井登 693	089-962-4480
32	砥部町国民健康保険診療所	伊予郡砥部町総津 396	089-969-2020
33	広田老人憩いの家	伊予郡砥部町総津 387	089-962-7255
34	砥部町農村工芸体験館	伊予郡砥部町総津 117	089-969-5087
35	砥部町峡の館	伊予郡砥部町総津 162-1	089-969-2070
36	砥部町農業研修センター	伊予郡砥部町総津 384	089-962-5667
37	砥部町ふるさと生活館	伊予郡砥部町総津 159-1	089-962-5667
38	砥部町役場広田支所	伊予郡砥部町総津 385	089-969-2111
39	農村活性センターみかわ（道の駅）	上浮穴郡久万高原町上黒岩 2840	0892-56-0300
40	わたなべ歯科医院	上浮穴郡久万高原町久万 154-1	0892-21-0330
41	株式会社ハタダ松前店	伊予郡松前町筒井 401-1	089-984-8889
42	松前町庁舎	伊予郡松前町筒井 6 3 1	089-985-4103
43	松前町保健センター	伊予郡松前町筒井 6 3 3	089-985-4118
44	松前公園体育館	伊予郡松前町筒井 6 3 8	089-985-4156
45	松前町総合文化センター	伊予郡松前町筒井 6 3 3	089-985-1313
46	株式会社ハタダ伊予店	伊予郡松前町南黒田橋塚 364-1	089-984-7088
47	株式会社ハタダ高尾田店	伊予郡砥部町高尾田 686	089-958-7000
48	砥部町文化会館	伊予郡砥部町宮内 1410	089-962-7000
49	広田地区公民館	伊予郡砥部町総津 376	089-969-2111
50	（医）宇山病院	伊予市米湊 815-6	089-983-1212



この他にも保健・医療施設を 1 施設、官公庁施設を 5 施設、社会福祉施設を 1 施設認定しているよ

屋内禁煙（テナント等の区分を管理）



空気がきれいだと
食事もおいしいね

	施設名	所在地	電話番号
1	季節の惣菜 ごちそう屋（惣菜店）	伊予郡松前町筒井 1321-1	089-985-2449
2	蕎麦 時の実（飲食店）	伊予郡砥部町宮内 1404-1 'Sステージ	089-964-1404

車内禁煙



禁煙の車両を予約できるよ

	施設名	所在地	電話番号
1	有限会社 まるいち（タクシー会社） （3台）	東温市南方 474 番地の 9	089-966-2385



社会福祉施設 2 施設の福祉車両（15台）も認定しているよ

完全分煙（喫煙室等を設置）



空気清浄機だけでは
分煙できないんだよ

	施設名	所在地	電話番号
1	東温市ふるさと交流館	東温市北方甲 2081-1	089-960-6511
2	医療法人光佑会くろだ病院	伊予郡松前町大字神崎 586	089-984-1201
3	砥部町役場	伊予郡砥部町宮内 1392	089-962-7507
4	砥部町とべ温泉	伊予郡砥部町宮内 1902-3	089-962-7200
5	医療法人社団マリナ会西本医院	上浮穴郡久万高原町久万 292-6	0892-21-1135



この他にも社会福祉施設を 1 施設認定しているよ