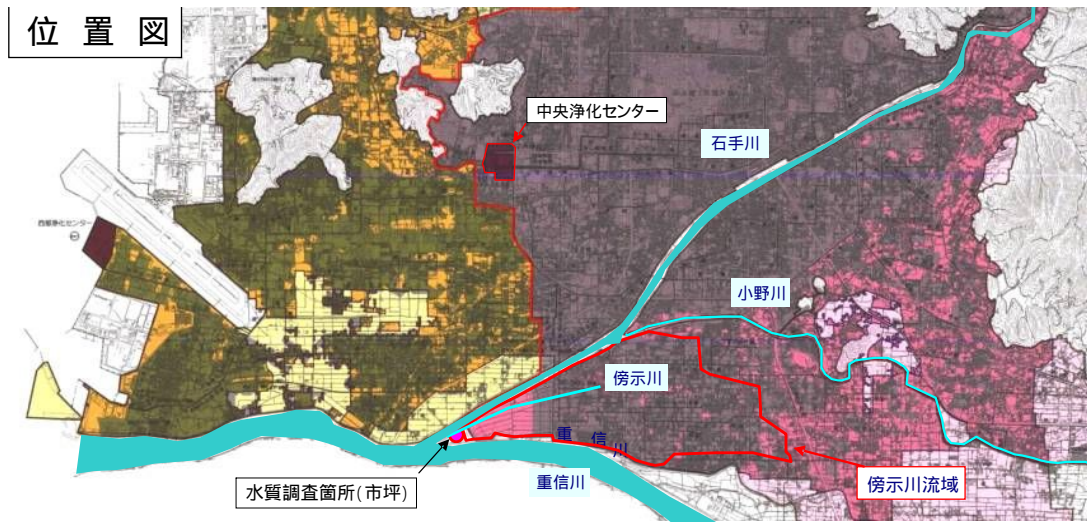
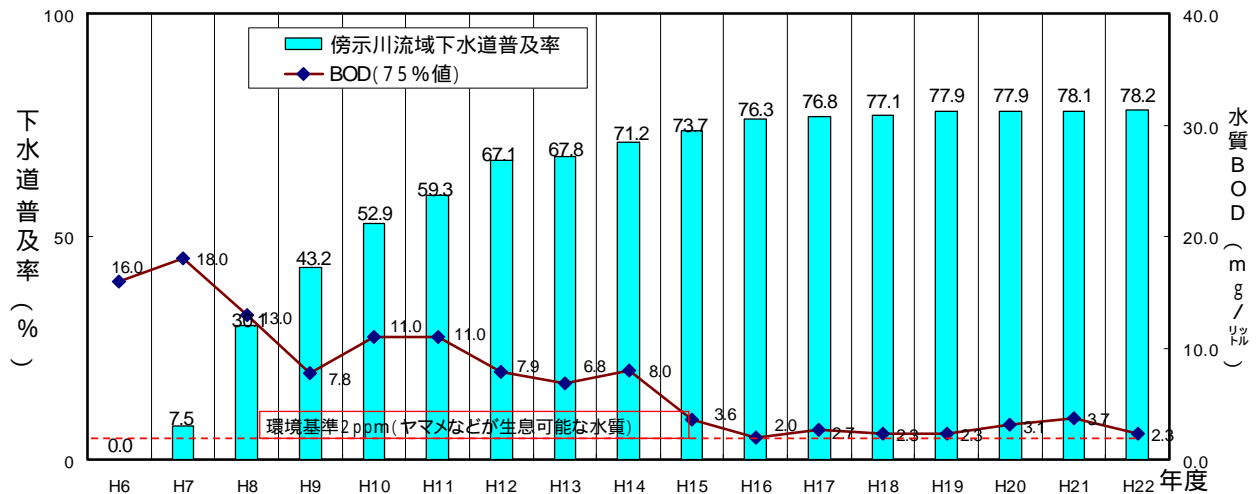


# 5. 下水道による水質改善効果の事例

## 下水道による水質改善効果（松山市傍示川）



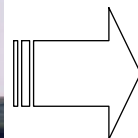
傍示川下流地点(松山市市坪町)における水質改善状況



下水道普及率は、下水道を使うことができる人口を、全体の人口で割った割合です。  
 「BOD75%値」とは、年間の調査データを並べたとき、良いほうから3/4(75%)番目の値のことです。(一年の75%の期間は  
 この値が確保されます)

### 傍示川の水質改善状況

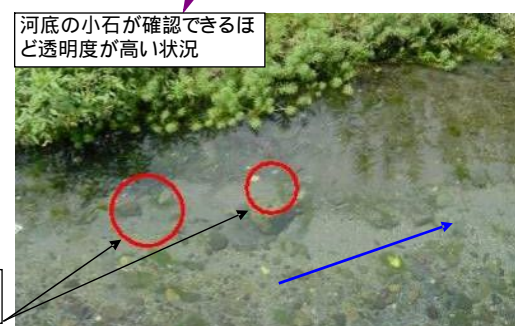
下水道整備前の傍示川



下水道整備が進んだ傍示川



河底の小石が確認できるほど透明度が高い状況



確認されたメダカ (絶滅危惧類)